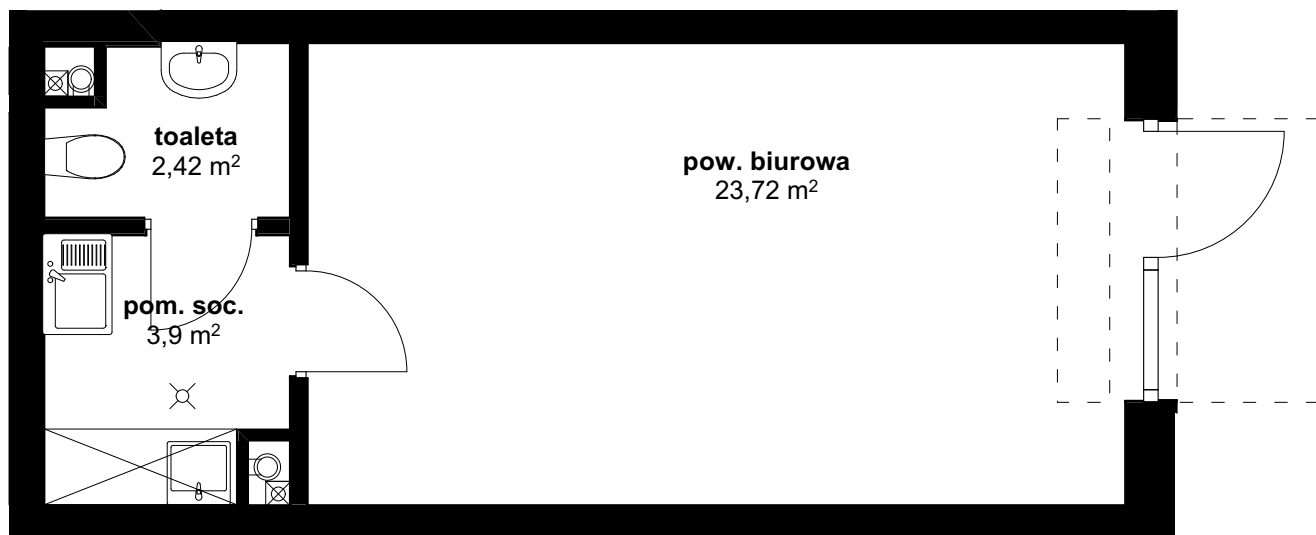




**KRAKOWSKIE  
PRZEDMIEŚCIE**

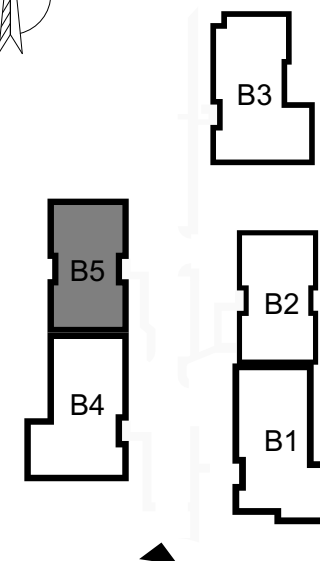
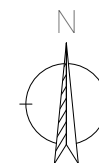
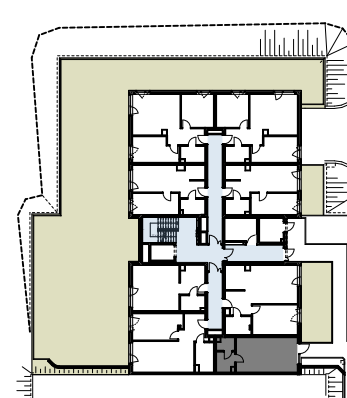
**SKAWINA**

Skawina, ul. Lipowa



pom. biurowe nr: U1  
piętro: parter  
powierzchnia: 30,04 m<sup>2</sup>  
liczba pokoi: 1

pow. biurowa	23,72 m <sup>2</sup>
pom. soc.	3,90 m <sup>2</sup>
toaleta	2,42 m <sup>2</sup>



GRUPA  
**ORION**  
INVESTMENT S.A.

[www.orioninvestment.pl](http://www.orioninvestment.pl)

tel. 12 357 77 78

Przedstawiona aranżacja lokalu jest przykładem. Rysunki w tym zakresie mają charakter poglądowy oraz informacyjny i nie stanowią oferty w rozumieniu Kodeksu cywilnego.